



Entität



„Datenbanken Informatik für die Sekundarstufe II“



**eindeutig
identifizierbares
Objekt**



Entitätstyp



Lehrbuch



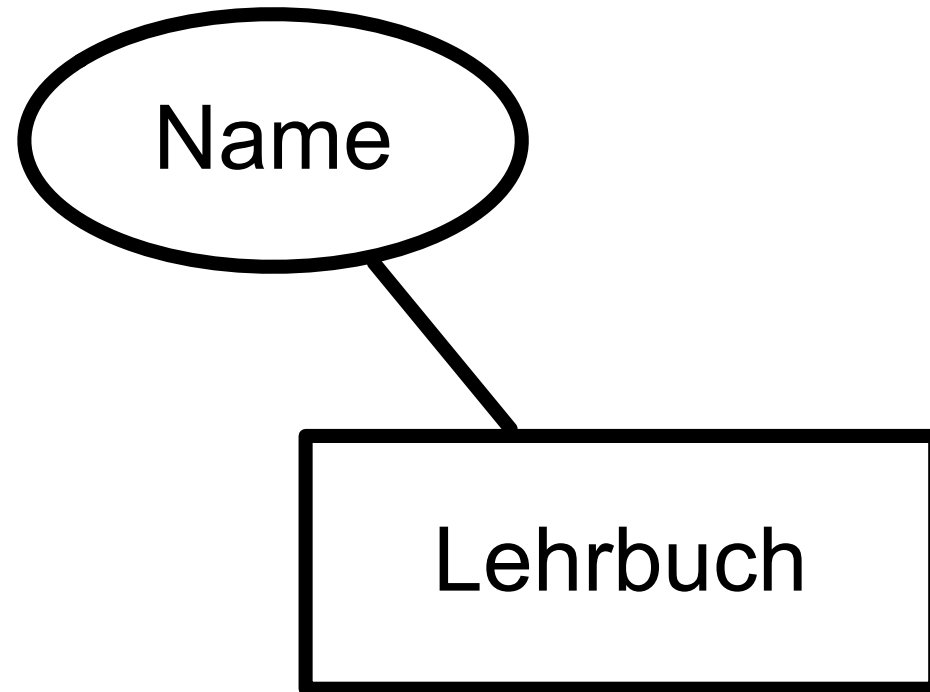
Oberbegriff für gleichartige Entitäten



Attribut



Lehrbuch.Name





**Eigenschaft bzw.
Merkmal der Entität**



Attributwert



**Lehrbuch.Name =
„Datenbanken“**



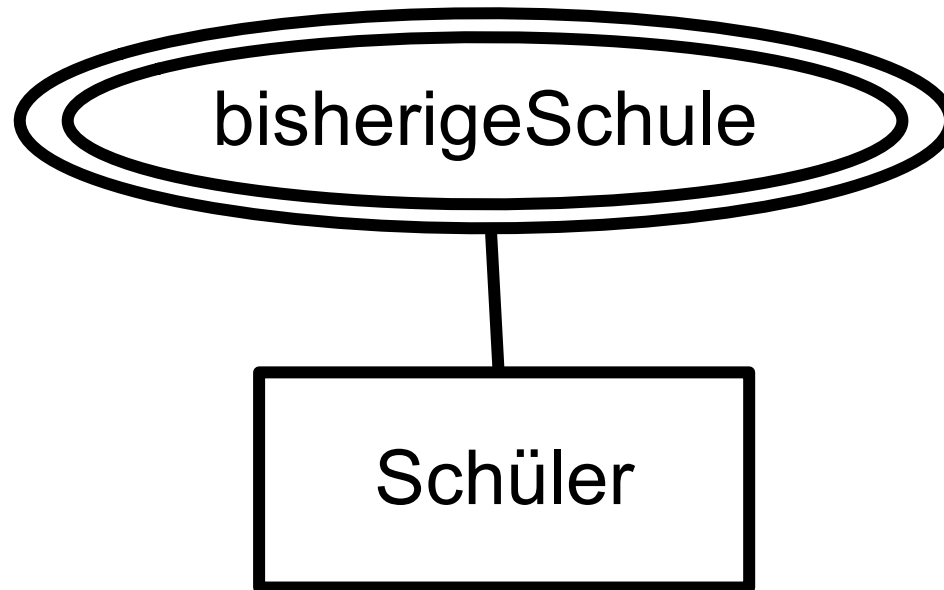
Wert eines Entitätsmerkmals



Mehrwertiges Attribut



Schüler. bisherigeSchule





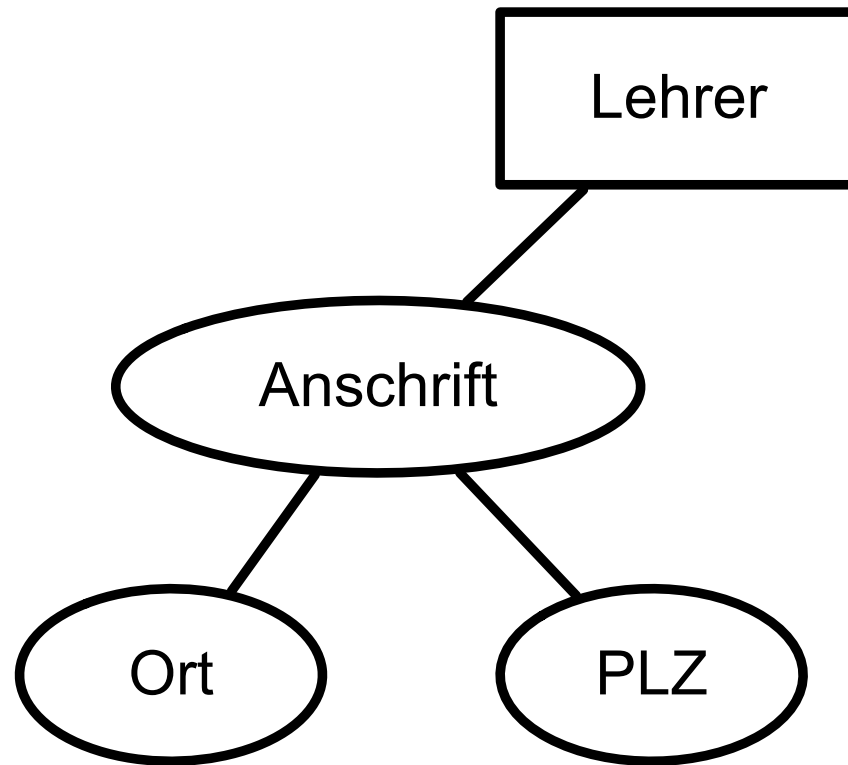
**mehrere Werte
gleichzeitig**



Zusammengesetztes Attribut



Lehrer.Anschrift.Ort





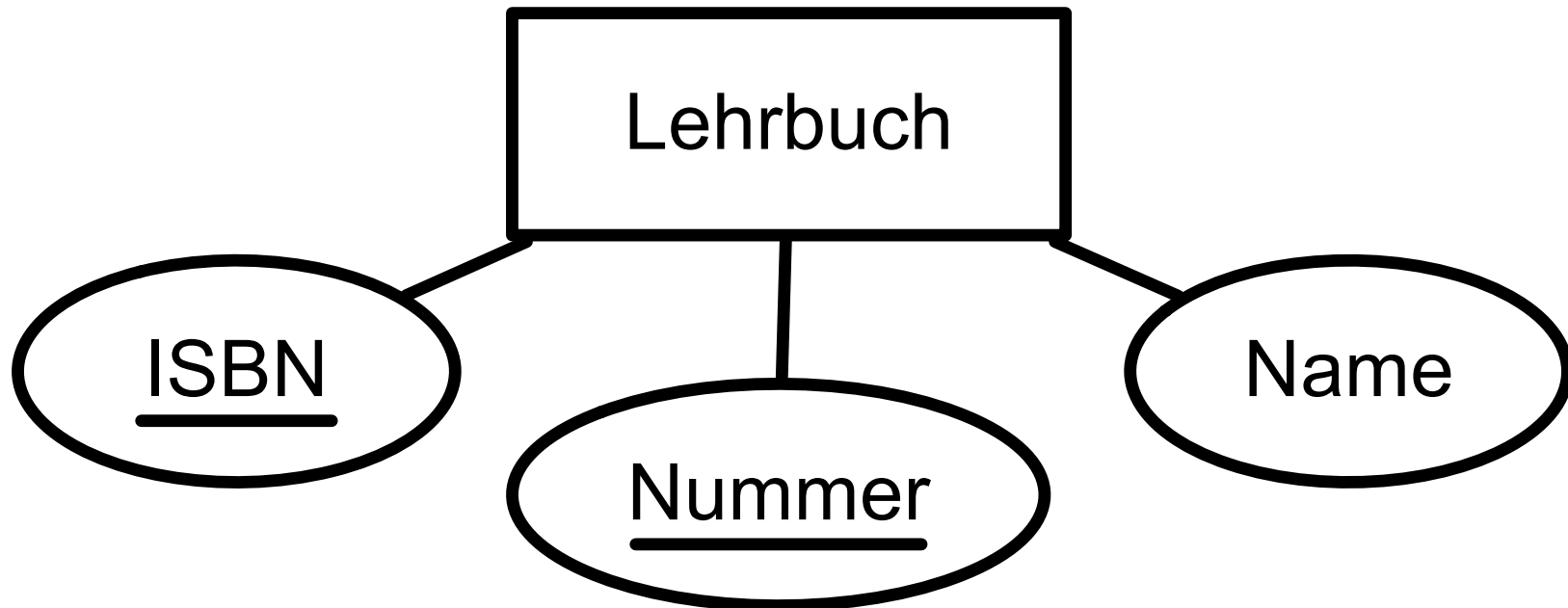
Attribut aus mehreren Merkmale



Schlüssel



Lehrbuch.ISBN, Lehrbuch.Nummer





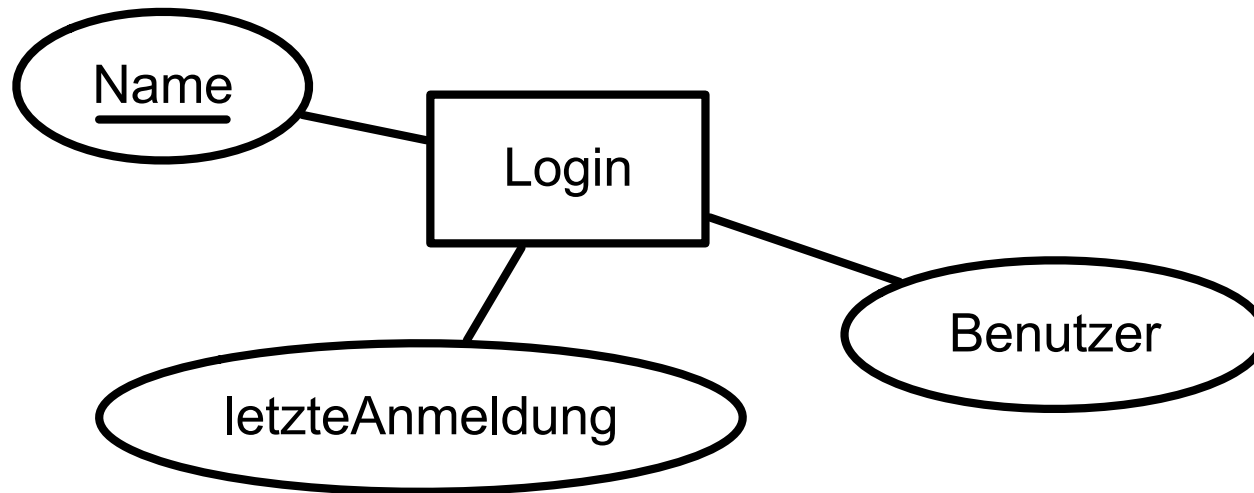
**Minimale
Kombination von
Attributen, die jede
Entität eindeutig
identifizieren**



Primärschlüssel



Login.Name





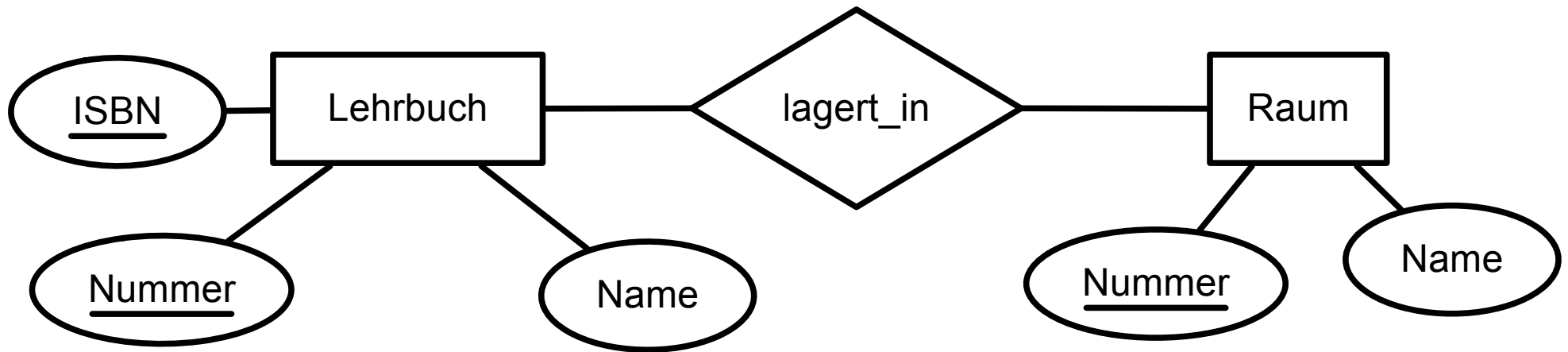
Gewählter Schlüsselkandidat



Beziehung Beziehungstyp



lagert_in





**Verbindet eine oder
mehrere Entitäten -
abstrakte
Beschreibung**

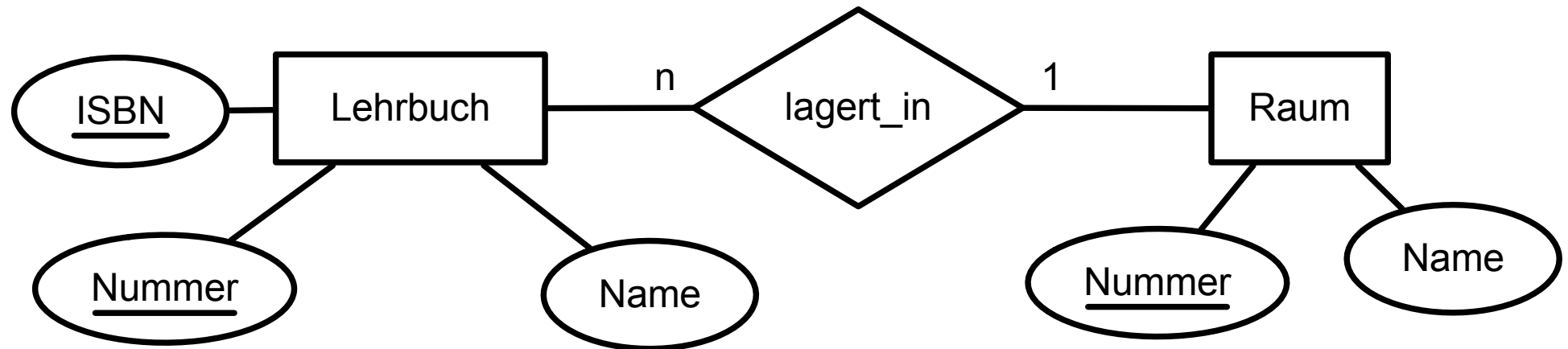


Komplexität

Kardinalität



Ein Lehrbuch lagert in einem Raum, in einem Raum lagern mehrere/verschiedene Lehrbücher.

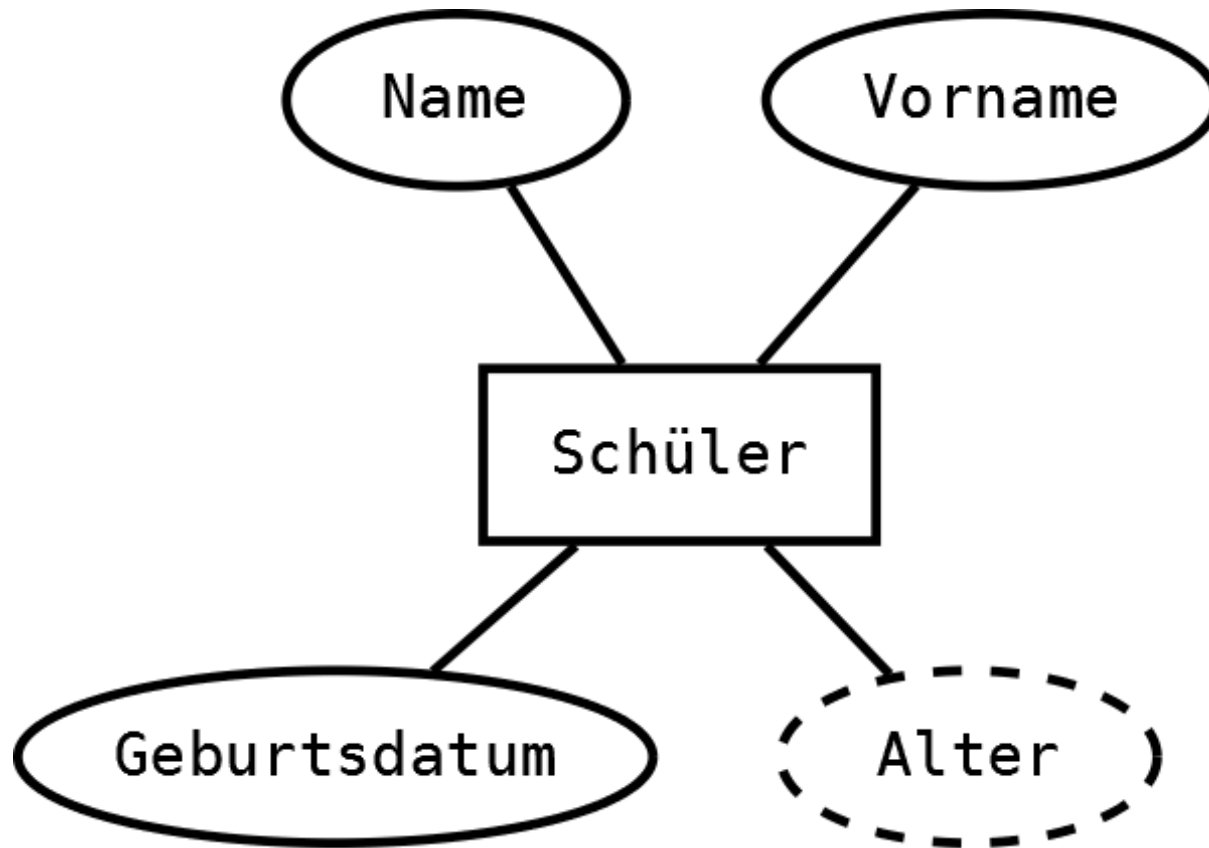




**Beschreibt, wie viele
Entitäten mit der
anderen in
Beziehung stehen**



abgeleitetes Attribut

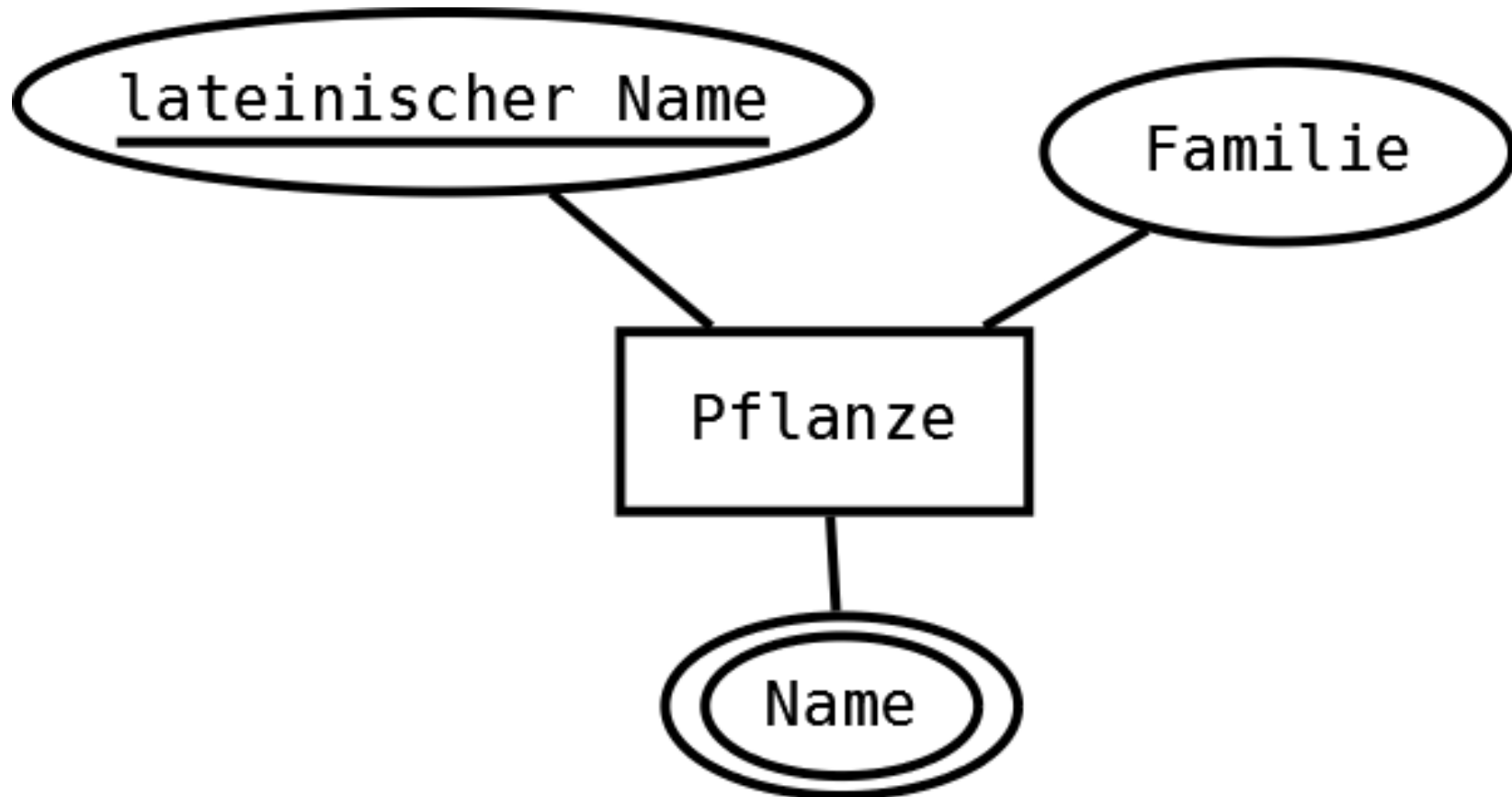




**Attribut, das aus
anderen Attributen
berechnet werden
kann**



Natürlicher Schlüssel

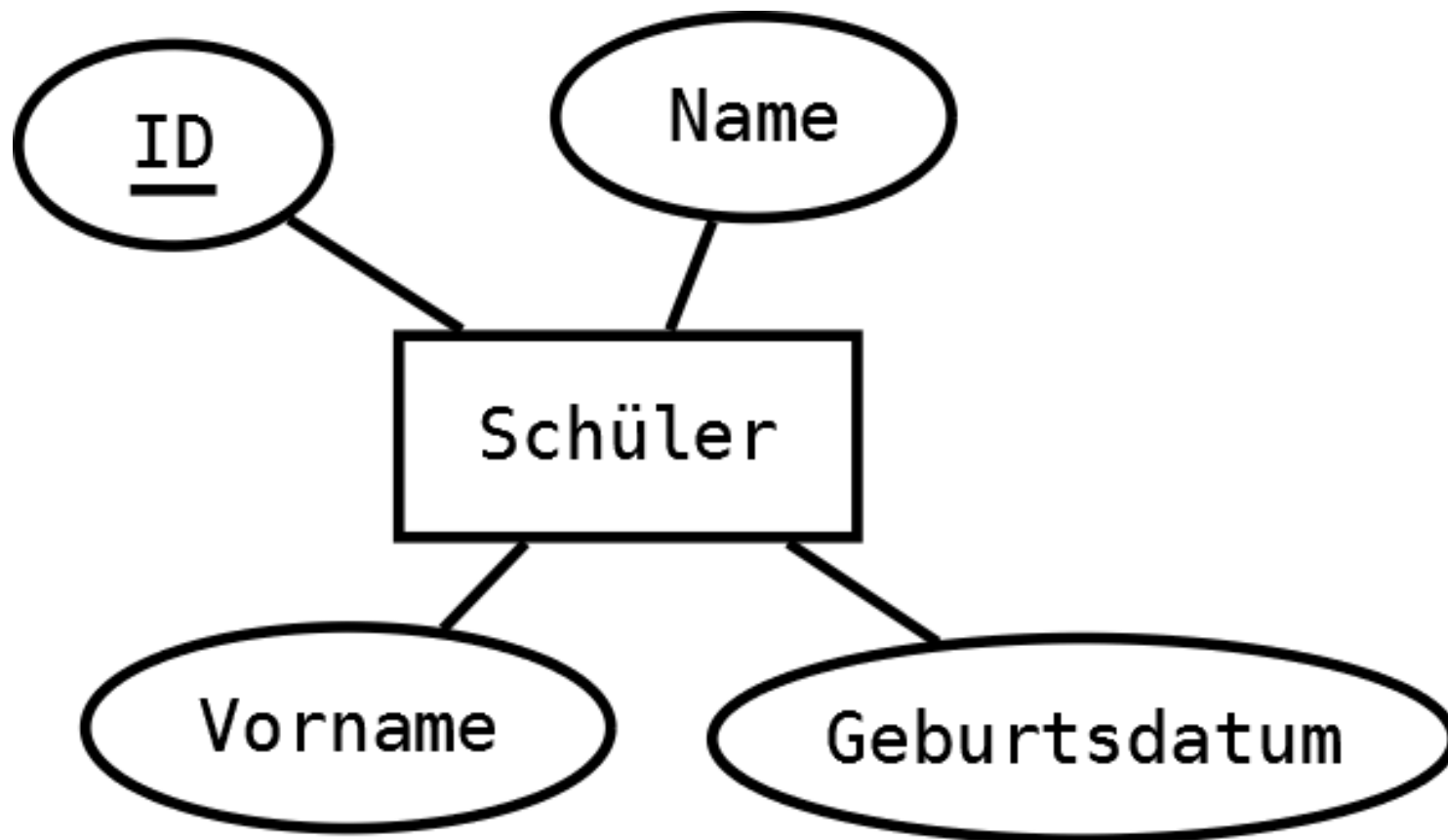




**Schlüsselattribut,
das direkt zur Entität
gehört**



Künstlicher Schlüssel

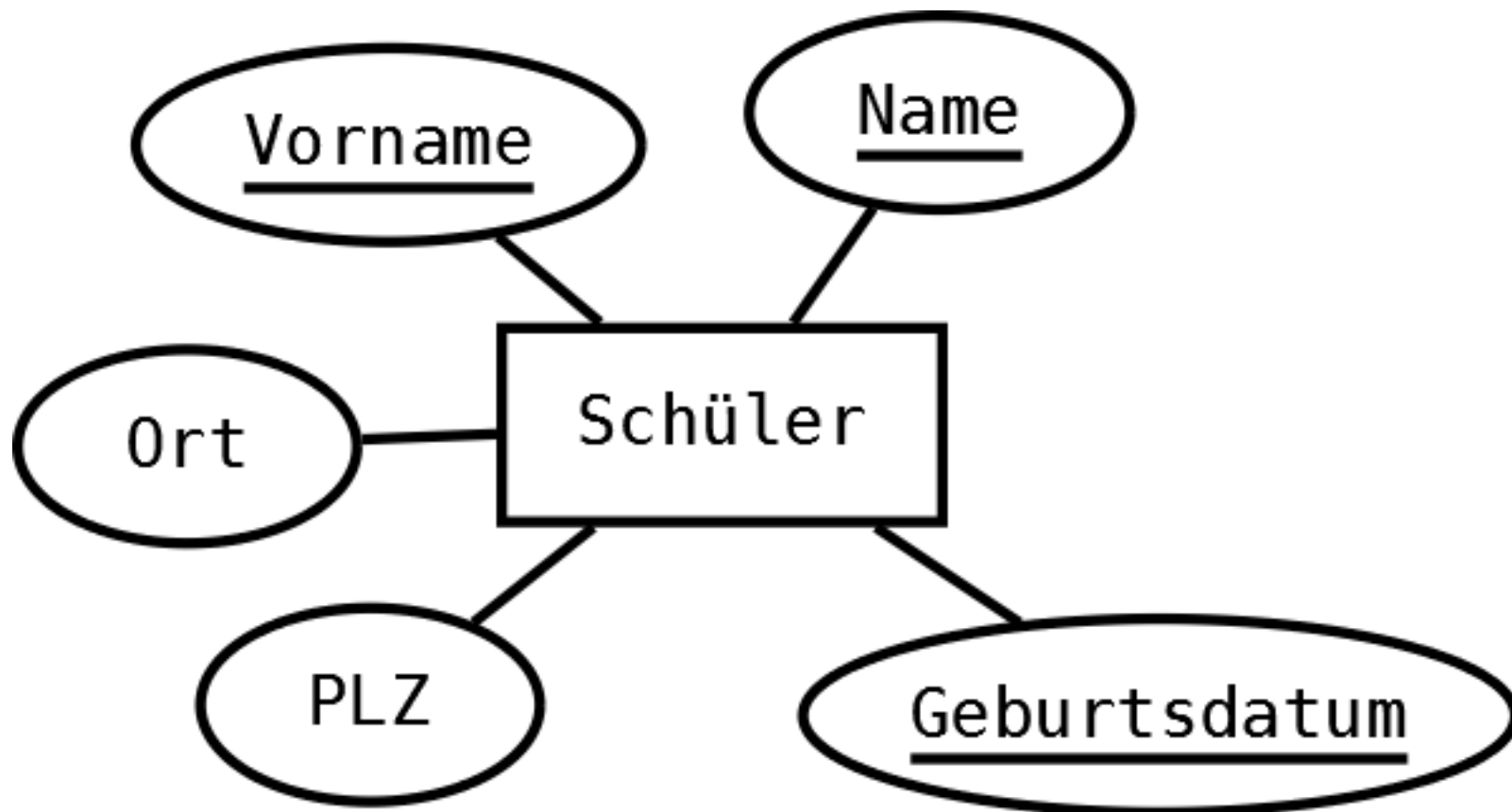




**Schlüsselattribut,
das zusätzlich zur
Entität hinzugefügt
wurde**



Zusammengesetzter Schlüssel





**Schlüssel, der aus
mehreren Attributen
besteht**

